

Kunst-algemeen toevoegen voor alle leerlingen met Kunst-beeldend of Kunst-muziek

Inleiding

Tot en met schooljaar 2017-2018 was het niet nodig om leerlingen in het keuzepakket het vak Kunst-algemeen (*kua*) te geven. De roostermaker kon via het vertaalboek regelen dat alle leerlingen die Kunst-beeldend (*kubv*) of Kunst-muziek (*kumu*) gekozen hadden dit vak automatisch in hun vakkenpakket kregen. Vanaf schooljaar 2018-2019 is er geen vertaalboek meer beschikbaar in de desktop. Hierdoor is het noodzakelijk dat de leerlingen die *kua* moeten gaan volgen dit vak ook daadwerkelijk in hun keuzepakket in het portal hebben.

Op deze pagina wordt uitgelegd hoe u dit toevoegt in uw keuzeformulier. Ook wordt uitgelegd hoe de pakketten van leerlingen die het vak *kubv* of *kumu* al hebben, maar *kua* nog niet, bewerkt kunnen worden.



Op deze pagina

- [Inleiding](#)
- [Keuzeformulier bewerken](#)
 - [Het vak kua toevoegen aan het keuzeformulier zonder label](#)
 - [Het vak kua toevoegen aan het keuzeformulier met labels](#)
- [Pakketten van leerlingen bewerken](#)
 - [Het vak kua toevoegen aan het keuzepakketten zonder label](#)
 - [Het vak kua toevoegen aan het keuzepakketten met labels](#)

Zie ook:

- [Veel gestelde vragen](#)

Keuzeformulier bewerken

Het kan zijn dat leerlingen in verschillende pakketdelen *kubv* of *kumu* kunnen kiezen. Als het u niet uit maakt welk pakketdeel het vak *kua* krijgt, dan kunt u het eerste stappenplan volgen. Vindt u het belangrijk dat het vak *kua* hetzelfde label heeft als het label dat aan het gekozen *kubv* of *kumu* hangt, dan volgt u het tweede stappenplan.

Het vak *kua* toevoegen aan het keuzeformulier zonder label

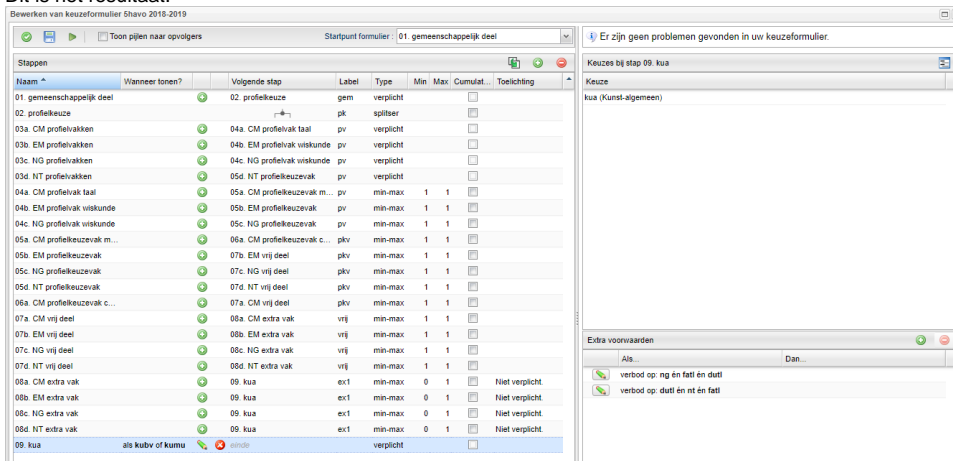
1. Ga naar **Leerlingen > Pakketkeuze > Keuzeformulieren**
2. Klik op **<Bewerken>** bij het formulier dat u wilt aanpassen
3. Voeg een stap toe aan het formulier. In het voorbeeld heet deze stap '09. kua'
4. Klik op de nieuw aangemaakte regel op het plusje om te zorgen dat de voorwaarde alleen getoond wordt aan leerlingen die eerder in het proces *kubv* of *kumu* gekozen hebben.
5. Vul het scherm 'Bewerken van extra voorwaarde' in zoals in onderstaande afbeelding en klik op het groene vinkje.

Profielen		Vakken																			Ov...							
cm	em	ng	nt	ak	bg	biol	bsm	dutl	econ	entl	fati	fi	gd	ges	in	kua	kubv	ku...	lo	mo	nat	netl	schk	wisa	wisb	wisd	dysl	

Voorwaarde in woorden:
als kubv of kumu

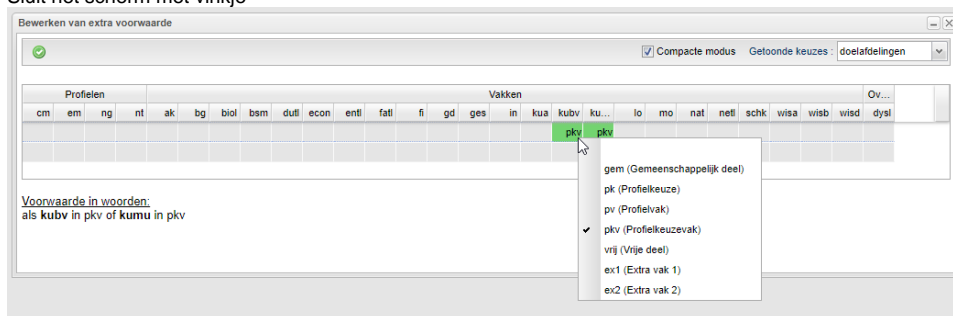
6. Maak het type van de stap 'verplicht'
7. Geef als keuze het vak *kua* aan
8. Vergeet niet om de stappen waarbij als volgende stap 'einde' stond, nu aan te geven dat de nieuw aangemaakte stap de opvolger is.

9. Dit is het resultaat:

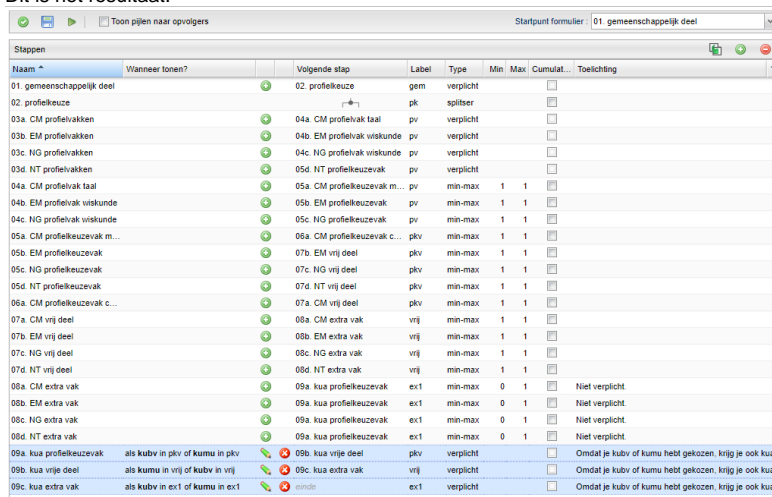


Het vak *kua* toevoegen aan het keuzeformulier met labels

1. Ga naar **Toerlingen > Pakketkeuze > Keuzeformulieren**
2. Klik op **<Bewerken>** bij het formulier dat u wilt aanpassen
3. Voeg een stap toe aan het formulier. In het voorbeeld heet deze stap '09a. kua profielkeuzevak'
4. Klik op de nieuw aangemaakte regel op het plusje om te zorgen dat de voorwaarde alleen getoond wordt aan leerlingen die eerder in het proces *kubv* of *kumu* in een bepaald pakketdeel gekozen hebben.
5. Vul het scherm 'Bewerken van extra voorwaarde' in zoals in onderstaande afbeelding
 - a. Klik in de cel onder *kubv*
 - b. Klik met de rechtermuisknop om het lijstje met pakketdelen te laten verschijnen
 - c. Selecteer het gewenste pakketdeel, bijvoorbeeld 'pkv'
 - d. Voer stap a t/m d uit voor het vak *kumu*
 - e. Sluit het scherm met vinkje



6. Selecteer bij de nieuw aangemaakte stap hetzelfde pakketdeel (in het voorbeeld 'pkv').
7. Maak het type van de stap 'verplicht'
8. Geef als keuze het vak *kua* aan
9. Vergeet niet om de stappen waarbij als volgende stap 'einde' stond, nu aan te geven dat de nieuw aangemaakte stap de opvolger is.
10. Kopieer deze stap
11. Pas het pakketdeel van de aangemaakte stap aan
12. Klik op de nieuw aangemaakte regel op het potloodje om te zorgen dat de voorwaarde alleen getoond wordt aan leerlingen die eerder in het proces *kubv* of *kumu* in het gewenste pakketdeel gekozen hebben.
13. Geef bij de vorige stap aan dat deze nieuwe stap de opvolger is
14. Voer stap 10 t/m 13 net zo vaak uit totdat u alle pakketdelen waarin *kubv* of *kumu* gekozen kan worden gehad hebt.
15. Hernoem eventueel de namen van de nieuw aangemaakte stappen
16. Dit is het resultaat:

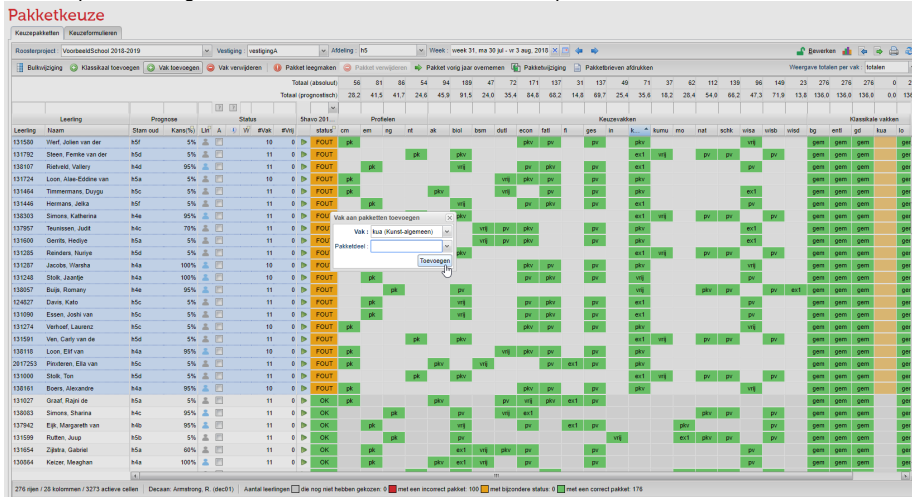


Pakketten van leerlingen bewerken

Voor de leerlingen die het keuzeformulier reeds hadden ingevuld, is het nu nodig om het vak *kua* toe te voegen aan pakketten waar al *kubv* of *ku mu* in voor komt. Dit doet u als volgt.

Het vak *kua* toevoegen aan het keuzepakketten zonder label

1. Ga naar **Leerlingen > Pakketkeuze > Keuzepakketten**
2. Klik op *kubv* om te sorteren op leerlingen die dit vak gekozen hebben
3. Selecteer al deze leerlingen
 - a. Klik op de bovenste leerling, zodat deze blauw geselecteerd wordt
 - b. Shift-klik op de onderste leerling
 - c. Als het om veel leerlingen gaat, moet u even geduld hebben voordat de juiste leerlingen in het blauw geselecteerd zijn
4. Klik op **<Vak toevoegen>**
5. Selecteer het vak *kua*
6. Klik op **<Toevoegen>**
7. Voer stap 2 t/m 6 nogmaals uit, maar nu voor het vak *kumu* in plaats van *kubv*.



Het vak *kua* toevoegen aan het keuzepakketten met labels

1. Ga naar **Leerlingen > Pakketkeuze > Keuzepakketten**
2. Filter bij *kubv* op een label, bijvoorbeeld op 'pkv'
3. Selecteer alle leerlingen die nu gefilterd zijn
 - a. Klik op één van de leerlingen, zodat deze blauw geselecteerd wordt
 - b. Toets ctrl-A om alle leerlingen te selecteren
 - c. Als het om veel leerlingen gaat, moet u even geduld hebben voordat het selecteren gelukt is
4. Klik op **<Vak toevoegen>**
5. Selecteer het vak *kua*
6. Selecteer het pakketlabel waar u in stap 2 op gefilterd had
7. Klik op **<Toevoegen>**
8. Voer stap 2 t/m 7 uit voor alle labels waarin *kubv* gekozen kan worden
9. Voer stap 2 t/m 7 uit voor alle labels waarin *kumu* gekozen kan worden

Trefwoorden

kunst algemeen, pakket, vertaalboek, vak, vakken, keuze, keuzes