
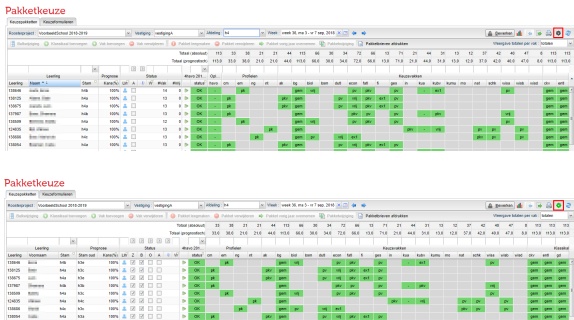


Eigen layout gebruiken

Stap voor stap

In een aantal schermen op het portal waarin een tabel getoond wordt, is het mogelijk om een eigen layout te onthouden. Deze layout onthoudt het portal voor u, ook als u weer opnieuw inlogt.

Als u kolommen heeft toegevoegd of uitgeschakeld, dan kunt u door op het tandwiel  in de rechterbovenhoek van het scherm te klikken, uw eigen weergave van het scherm opslaan.



Kleur van het tandwiel

Als u een zwart tandwiel ziet recht bovenin, dan is er geen eigen layout opgeslagen.

Ziet u een groen tandwiel rechts bovenin? Dan bestaat er een eigen layout voor dat scherm. Dit hoeft niet te betekenen dat u deze op dit moment ziet. Er is een aangepaste layout en die kunt u toepassen.

U beheert uw eigen lay-out als volgt:

1. Klik op het tandwiel
 - a. Klik op **<Standaard layout toepassen>** om de standaard layout opnieuw toe te passen
 - b. Klik op **<Opgeslagen layout toepassen>** om een opgeslagen layout opnieuw toe te passen
 - c. Klik op **<Layout opslaan>** om de huidige layout voor de tabel (grid) op te slaan. Hiermee overschrijft u een eerder opgeslagen layout
 - d. Klik op **<Layout verwijderen>** om een opgeslagen layout te verwijderen en dus meteen de standaard layout toe te passen



Een tip

U kunt in een aantal grids (bijvoorbeeld bij **Standaard prognoses** en **Prognoses**) de breedte van de kolommen aanpassen aan de breedte van de inhoud. Deze optie zit ook onder het menu van de rechtermuisknop: **Herschaal kolommen**.



Ook interessant

- [Grid layouts beheren](#)
- [Gegevens exporteren](#)
- [Kolommen aanpassen](#)